 Euromontaggi Gru S.r.l.	GRU POTAIN - mod. IGO 36	Pagina 1 di 12
	ISTRUZIONE OPERATIVA Lavorazioni da svolgere a cura del Committente del Euromontaggi Gru S.r.l. prima dell'arrivo della gru a torre in cantiere.	Rev. n°4 Data: 30.07.2007

ISTRUZIONE OPERATIVA

PER INSTALLAZIONE E MONTAGGIO GRU A TORRE

Costruttore : POTAIN S.p.A


Modello: IGO 36 (trifase)

Altezza massima: mt. 26,00

Altezza sotto gancio: mt. 22,00


Portata massima a mt. 10,70 : kg. 4.000

Portata in punta a mt. 32,00 : kg. 1.100

 <p>Euromontaggi Gru S.r.l.</p>	GRU POTAIN - mod. IGO 36	Pagina 2 di 12
	ISTRUZIONE OPERATIVA Lavorazioni da svolgere a cura del Committente del Euromontaggi Gru S.r.l. prima dell'arrivo della gru a torre in cantiere.	Rev. n°4 Data: 30.07.2007

INDICE

0	GENERALITÀ.....	3
0.1	SCOPO.....	3
0.2	APPLICABILITÀ.....	3
0.3	RESPONSABILITÀ.....	3
1	OPERATIVITA'	4

 <p>Euromontaggi Gru S.r.l.</p>	GRU POTAIN - mod. IGO 36	Pagina 3 di 12
	ISTRUZIONE OPERATIVA Lavorazioni da svolgere a cura del Committente del Euromontaggi Gru S.r.l. prima dell'arrivo della gru a torre in cantiere.	Rev. n°4 Data: 30.07.2007

0 GENERALITÀ

0.1 SCOPO


Scopo di questa Istruzione operativa è definire le lavorazioni da svolgere a cura del committente prima dell'arrivo della gru a torre in cantiere, in ottemperanza a quanto sancito dal D.Lgs 81/08

0.2 APPLICABILITÀ

Questa istruzione operativa è applicabile per tutte le Funzioni Aziendali Responsabili e per il personale dalle stesse dipendenti.



0.3 RESPONSABILITÀ

I responsabili di tutte le FA della società Committente hanno il compito di individuare, addestrare e sorvegliare che il proprio personale dipendente esegua con cura i lavori, e di collaborare con il Responsabile della Sicurezza del nostro gruppo.

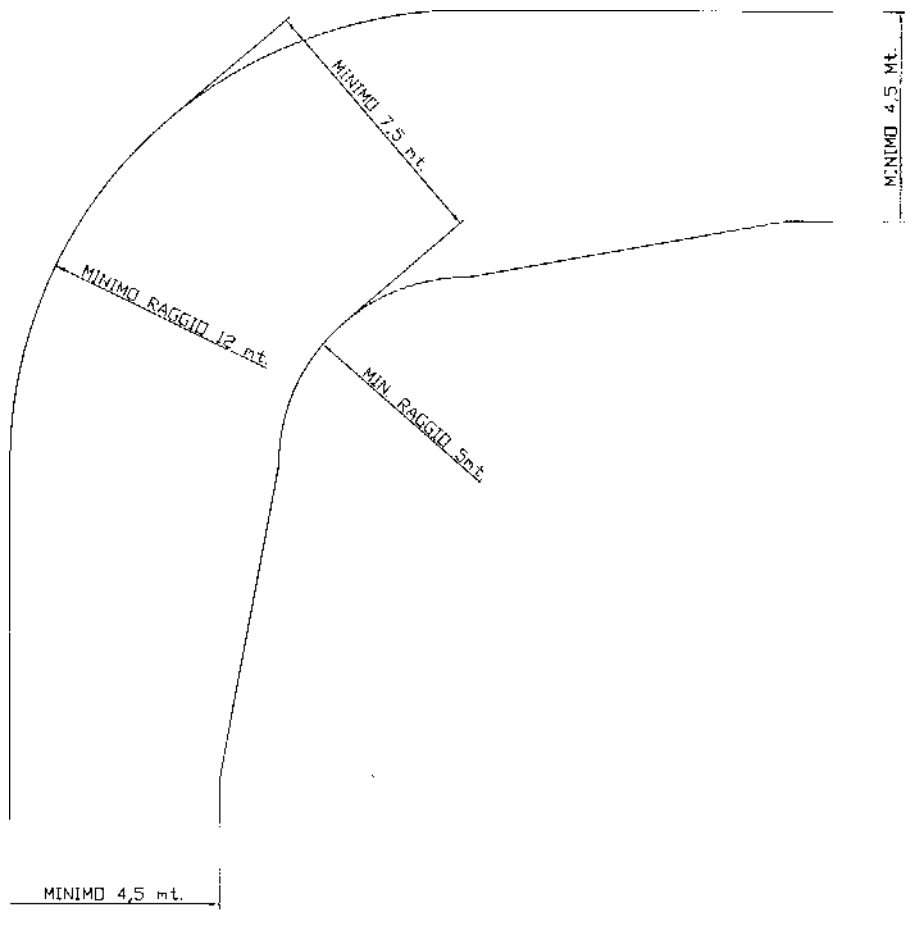
 <p>Euromontaggi Gru S.r.l.</p>	GRU POTAIN - mod. IGO 36	Pagina 4 di 12
	ISTRUZIONE OPERATIVA Lavorazioni da svolgere a cura del Committente del Euromontaggi Gru S.r.l. prima dell'arrivo della gru a torre in cantiere.	Rev. n°4 Data: 30.07.2007


1 OPERATIVITA'

LAVORAZIONI DA SVOLGERE A CURA DEL COMMITTENTE PRIMA DELL'ARRIVO DELLA GRU A TORRE IN CANTIERE	
Preparazione del basamento in c.a.	<p>Far valutare da un tecnico abilitato a norma di legge, la natura e resistenza del terreno di appoggio in relazione alle sollecitazioni trasmesse dall'apparecchio.</p> <p>Formazione di una platea perfettamente livellata e di consistenza idonea, secondo le indicazioni del tecnico abilitato, avente dimensioni minime come da scheda e documentazione allegata.</p> <p>Il Committente, al termine dei lavori, deve rilasciare dichiarazione di idoneità del piano di appoggio (vedere allegato A).</p>
Trasporto e scarico	<p>Per l'accesso e la manovra del mezzo di trasporto in cantiere saranno necessari percorsi idonei : in particolare la larghezza dei passaggi non dovrà essere inferiore a mt. 4,50; il raggio di curvatura esterno non deve essere inferiore a 12,00 mt.; il raggio di curvatura interno non deve essere inferiore a 5,00 mt.; la pendenza non dovrà essere superiore al 3%.</p> <p>Lo scivolamento della gru dal pianale del rimorchio standard avverrà mediante l'ausilio del verricello idraulico a trazione in dotazione del rimorchio stesso.</p> <p>Lo scarico delle zavorre sarà a cura del committente per mezzo di idoneo apparecchio di sollevamento e trasporto.</p> <p>Lo spostamento della gru all'interno del cantiere verrà eseguito, sempre a cura del committente, con idoneo muletto fornito di campana omologata.</p>

 Euromontaggi Gru S.r.l.		GRU POTAIN - mod. IGO 36	Pagina 5 di 12
		ISTRUZIONE OPERATIVA Lavorazioni da svolgere a cura del Committente del Euromontaggi Gru S.r.l. prima dell'arrivo della gru a torre in cantiere.	Rev. n°4 Data: 30.07.2007

**Geometria stradale per l'accesso e la manovra del mezzo di trasporto standard
(semirimorchio mt. 13,60)**



	GRU POTAIN - mod. IGO 36	Pagina 6 di 12
	ISTRUZIONE OPERATIVA Lavorazioni da svolgere a cura del Committente del Euromontaggi Gru S.r.l. prima dell'arrivo della gru a torre in cantiere.	Rev. n°4 Data: 30.07.2007

Impianto di messa a terra	Prima dell'inizio del montaggio della gru, deve essere predisposto, a cura del committente, idoneo impianto di messa a terra secondo la normativa vigente.
----------------------------------	--

Linea di alimentazione	<p>Predisporre un cavo di caratteristiche idonee per alimentazione a 400V-50Hz – 22kVA.</p> <p>Il cavo di alimentazione 3P+T da collegare al sezionatore posto alla base della gru, deve essere del tipo H07RN-FFG1K isolato in gomma sotto guaina esterna in neoprene a corda flessibile, resistente all'acqua e all'abrasione.</p> <p>L'alimentazione della gru deve essere dotata di differenziale di protezione compatibile per il funzionamento dell'inverter.</p>
-------------------------------	---

Note	<p>E' fatto divieto di eseguire operazioni non espressamente descritte nel manuale della gru e non indicate nelle presenti istruzioni.</p> <p>Tutte le operazioni dovranno essere autorizzate per iscritto dalla Direzione della NOSTRA SOCIETA'.</p>
-------------	---



**Euromontaggi
Gru S.r.l.**

GRU POTAIN - mod. IGO 36

Pagina 7 di 12

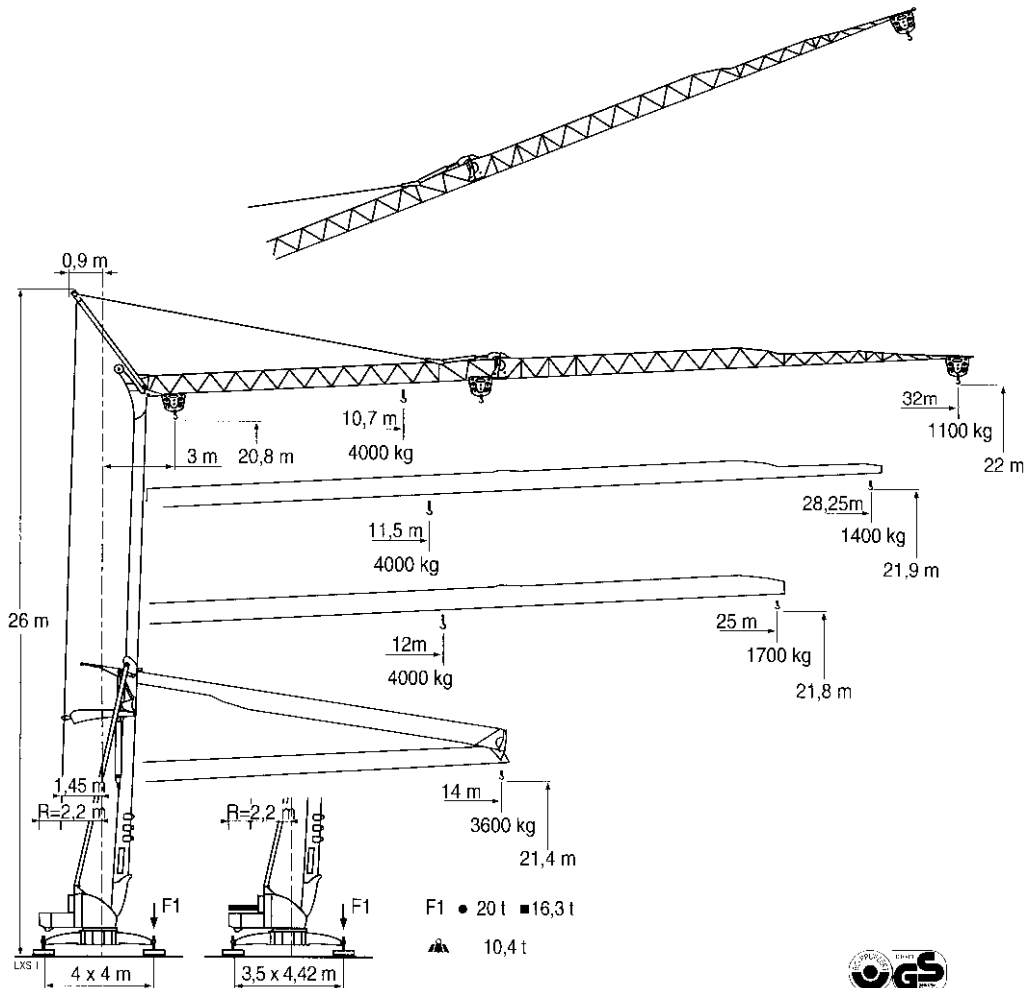
ISTRUZIONE OPERATIVA
Lavorazioni da svolgere a cura del Committente del
Euromontaggi Gru S.r.l. prima dell'arrivo della gru a
torre in cantiere.

Rev. n°4

Data:
30.07.2007

POTAIN

Igo 36



anitowoc
Crane Group

CE FEM 1.001-A3



**Euromontaggi
Gru S.r.l.**

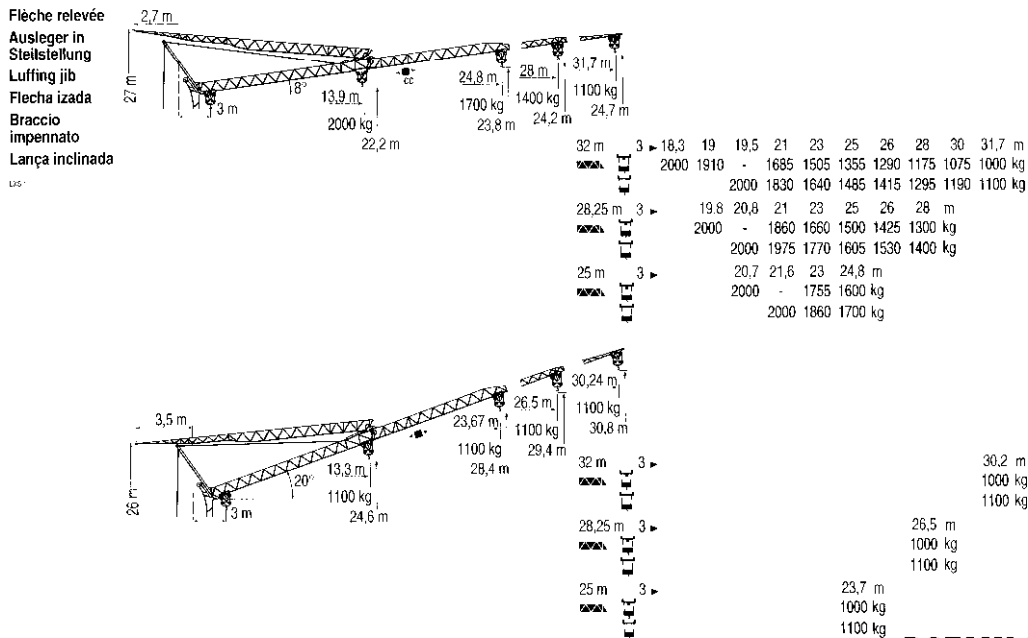
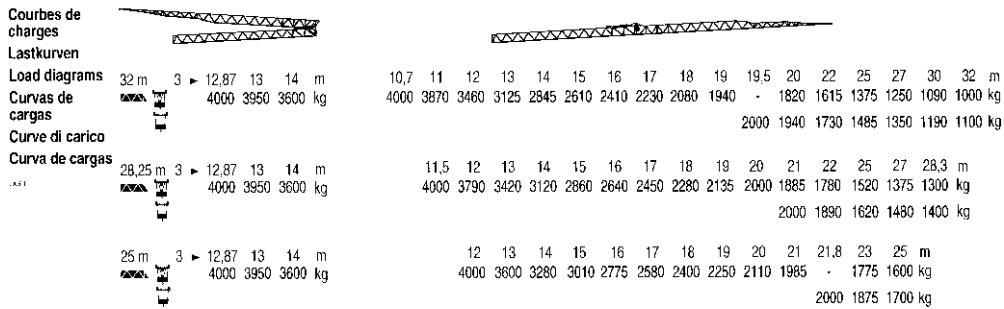
GRU POTAIN - mod. IGO 36

Pagina 8 di 12

Rev. n°4

ISTRUZIONE OPERATIVA
Lavorazioni da svolgere a cura del Committente del
Euromontaggi Gru S.r.l. prima dell'arrivo della gru a
torre in cantiere.

Data:
30.07.2007



Igo 36



	Chariot distributeur	Verfahrbare Laufkatze	Traversing trolley	Carro distribuidor	Carrellino distributore	Carro distribuidor
	Chariot distributeur et courbes de charges	Verfahrbare Laufkatze und Lastkurven	Traversing trolley and load diagrams	Carro distribuidor y curvas de cargas	Carrellino distributore e curve di carico	Carro distribuidor e curva de cargas
	Réactions en service	Reaktionskräfte in Betrieb	Reactions in service	Reacciones en servicio	Reazioni in servizio	Reações em serviço
	Réactions hors service	Reaktionskräfte außer Betrieb	Reactions out of service	Reacciones fuera de servicio	Reazioni fuori servizio	Reações fora de serviço
	A vide sans lest (ni train de transport) avec flèche et hauteur maximum.	Ohne Last, Ballast (und Transportachse), mit Maximalausleger und Maximalhöhe.	Without load, ballast (or transport axes), with maximum jib and maximum height.	Sin carga, sin lastre, (ni tren de transporte), flecha y altura máxima.	A vuoto, senza zavorra (ne assali di trasporto) con braccio massimo e altezza massima.	Sem carga (nem trem de transporte) sem lastro com lança e altura máximas.



**Euromontaggi
Gru S.r.l.**

GRU POTAIN - mod. IGO 36

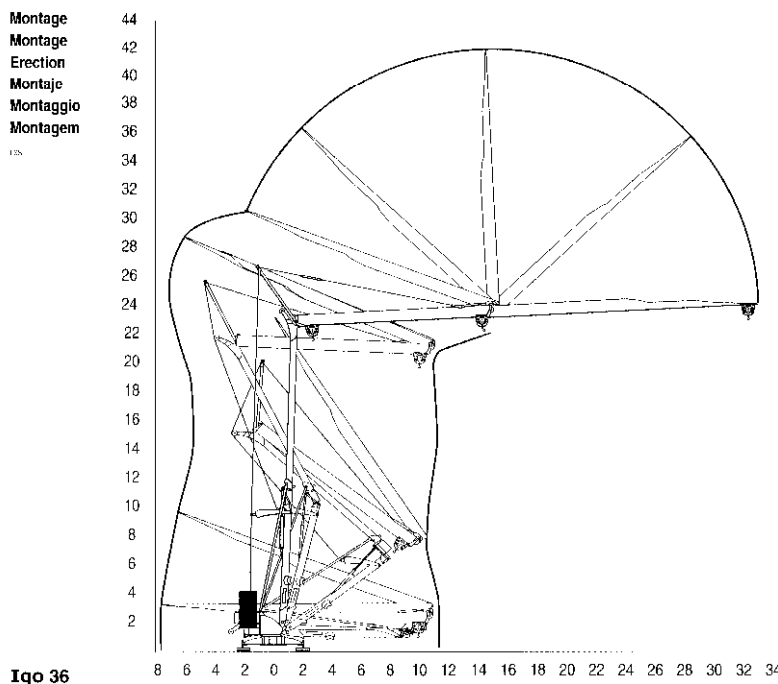
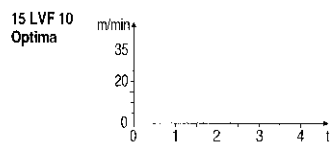
Pagina 9 di 12

Rev. n°4

ISTRUZIONE OPERATIVA
Lavorazioni da svolgere a cura del Committente del
Euromontaggi Gru S.r.l. prima dell'arrivo della gru a
torre in cantiere.

Data:
30.07.2007

Mécanismes Antriebe Mechanisms Meccanismi Mecanismos													ch - PS hp	kW
▲ ▼	15 LVF 10 Optima	m/min	3,6	18	30	49	66						15	11
		kg	2000	2000	2000	1100	500							
◀ ▶	3 DVF5	m/min	3,6	18	30	54	66	1,8	8,9	15	27	33	3	2,2
		kg	2000	2000	2000	1000	500	4000	4000	4000	2000	1000		
●	RVF2-50	tr/min U/min rpm						0 → 0,8					4	3
CEI 38		IEC 38						kVA					2000/14	
400 V (+6% -10%) 50 Hz								15 LVF 10 : 22 kVA						



Igo 36

POTAIN

◆	Levage	Heben	Huisting	Elevación	Sollevarmento	Elevação
■	Distribution	Katzfahren	Trolleying	Distribución	Distribuzione	Distribuição
●	Orientation	Schwenken	Slewing	Orientación	Rotazione	Rotação
🔊	Conforme aux directives CEE sur le niveau acoustique	Gemäss EWG-Richtlinien für den Schall-Leistungspegel	In compliance with the EEC Instructions on noise level	Conforme con las directivas CEE sobre el nivel acústico	Conforme alle direttive CEE sul livello acustico	Conforme as directivas CEE sobre o nivel acústico



**Euromontaggi
Gru S.r.l.**

GRU POTAIN - mod. IGO 36

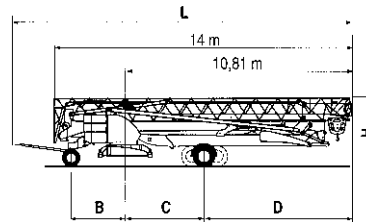
Pagina 10 di 12

ISTRUZIONE OPERATIVA
Lavorazioni da svolgere a cura del Committente del
Euromontaggi Gru S.r.l. prima dell'arrivo della gru a
torre in cantiere.

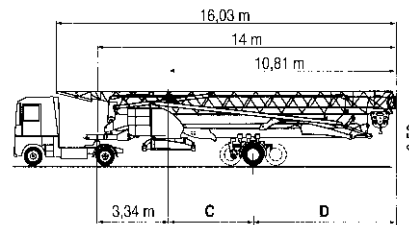
Rev. n°4

Data:
30.07.2007

Transport	DS61/S120		L (m)	B (m)	C (m)	D (m)	H (m)
Transport	DS61/S125	DS61/S120	15,9	2,45	3,73	7,08	3,05/3,2
Transporte	DJ80/S120	DS61/S125	15,9	2,45	3,73	7,08	3,05/3,2
Transporte	DJ80/S125	DJ80/S120	15,9	2,45	4,15	6,66	3,1
Transporte	DJ80/S125	DJ80/S125	15,9	2,45	4,15	6,66	3,1
		DJ100/S120	16,33	2,45	4,15	6,66	3,23
		DJ105/S125	16,33	2,45	4,15	6,66	3,23
		DJ126M/S125	16,35	2,45	4,15	6,66	3,2
		DJ126M/S215M	17,14	3,24	4,07	6,74	3,55
		DJ126M/S125					
		DJ126M/S215M					



SL122/J215M		C (m)	D (m)
SL121/J135	SL122/J215M	4,07	6,74
SL121/S215M	SL121/J135	4	6,66
	SL121/S215M	4,07	6,74



○ Chantier Baustelle Site Obra Cantiere Estaleiro



Document commercial non contractuel. Pour toute information technique se référer à la notice correspondante

Unverbindliches Vertreibsdokument. Für technische Informationen, siehe die entsprechenden Anweisungen.

This commercial document is not legally binding. For any technical information, please refer to the corresponding instructions.

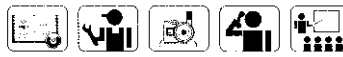
Documento commercial non contractuel. Para cualquier información técnica, ver la noticia correspondiente.

Documento commerciale non vincolante. per tutte le informazioni tecniche fare riferimento al catalogo istruzioni

Documento comercial não contractuel. Para qualquer informação técnica complementar consultar as respectivas instruções



18, rue de Charbonnières - B.P.173
69132 ECULLY Cedex - France
Tél. : (33) 4 72 18 20 20
Fax. : (33) 4 72 18 20 00
www.manitowoccrane.com www.potain.com



Americas
Tel : +1 (33) 4 72 81 50 00
Tel : +1 717 897 8121

Europe - Middle East - Africa
Tel : +(33) 4 72 81 50 00
Tel : +(44) 191 555 6281

Asia - Pacific
Tel : +(65) 6861 7133
Fax : +(65) 6862 4142


www.manitowoccrane.com

Igo 36

Ref. 2003 48 LXS 2

Copyright.Reproduction interdite. © POTAIN 2003

Realisation Sepoc

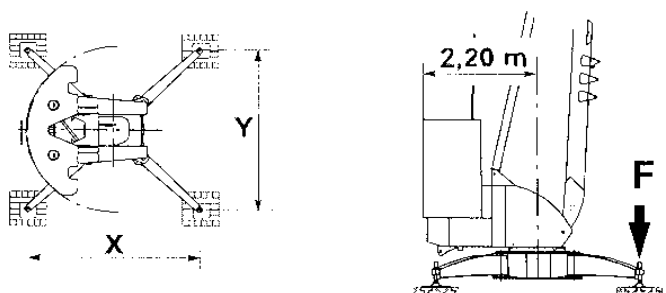
 <p>Euromontaggi Gru S.r.l.</p>	GRU POTAIN - mod. IGO 36	Pagina 11 di 12 Rev. n°4 Data: 30.07.2007
	ISTRUZIONE OPERATIVA Lavorazioni da svolgere a cura del Committente del Euromontaggi Gru S.r.l. prima dell'arrivo della gru a torre in cantiere.	





REAZIONI SOTTO IL TELAIO




08A – REAZIONI SOTTO IL TELAIO



F = Sforzo massimo con vento senza coefficiente dinamico

X	Y	F	
			
4 m	4 m	21000 daN	16480 daN
3,50 m	4,42 m	19700 daN	16300 daN

 <p>Euromontaggi Gru S.r.l.</p>	GRU POTAIN - mod. IGO 36	Pagina 12 di 12
	ISTRUZIONE OPERATIVA Lavorazioni da svolgere a cura del Committente del Euromontaggi Gru S.r.l. prima dell'arrivo della gru a torre in cantiere.	Rev. n°4 Data: 30.07.2007

**DA COMPILARE SU CARTA INTESTATA
E RISPEDIRE CONTROFIRMATA VIA FAX AL N. 039.9270621
(PER ULTERIORI CHIARIMENTI CONTATTARE UFF. AL N. 039.9902301)**

DICHIARAZIONE DI IDONEITA' PIANO DI APPOGGIO GRU

Il sottoscritto..... nato a..... il.....
residente in..... Prov..... Via..... n°.....
nella qualità sua di Legale Rappresentante della Ditta/Impresa.....
con sede legale in..... Via..... n°.....
in riferimento alle norme di sicurezza e igiene del lavoro vigenti, sotto la propria responsabilità

IN RIFERIMENTO ALLE NORME DI SICUREZZA SECONDO QUANTO PREVISTO DAL D. Lgs. 81/08 ALL. VI
punto 3.1.3, SOTTO LA PROPRIA RESPONSABILITA'

DICHIARA

1) che il piano d'appoggio della gru a torre marca..... mod.....
N.F. matr. EMPI/ISPESL.....
da installare nel cantiere sito in..... Via.....
in postazione fissa /traslante, previa valutazione di tecnico abilitato a norma di legge, è idoneo a
sopportare senza cedimenti i carichi massimi gravanti sui punti di appoggio (ruote o stabilizzatori)
dichiarati dal costruttore.

2) che nel raggio di azione della gru non esistono linee elettriche a distanza inferiore SECONDO QUANTO PREVISTO
DAL D. Lgs. 81/08 ART. 83 ALL IX

Data.....

FIRMA LEGGIBILE DEL DICHIARANTE